

# Erstellen eines 3-D Modells einer Bronzefigur

In Zusammenarbeit mit der SHW in Aalen-Wasseralfingen sollte zur Verschönerung eines Kreisverkehrs die Figur „Der Gießer“ in Eisen gegossen werden. Im Rahmen einer Studienarbeit wurde ein 3D-Modell des Gießers erstellt. Dieses Modell bildet die Grundlage für die später 2,20 m große Figur.

Die Figur besteht aus 4 Teilen:

- dem Körper
- den Armen
- dem Schöpfer und
- dem Hut



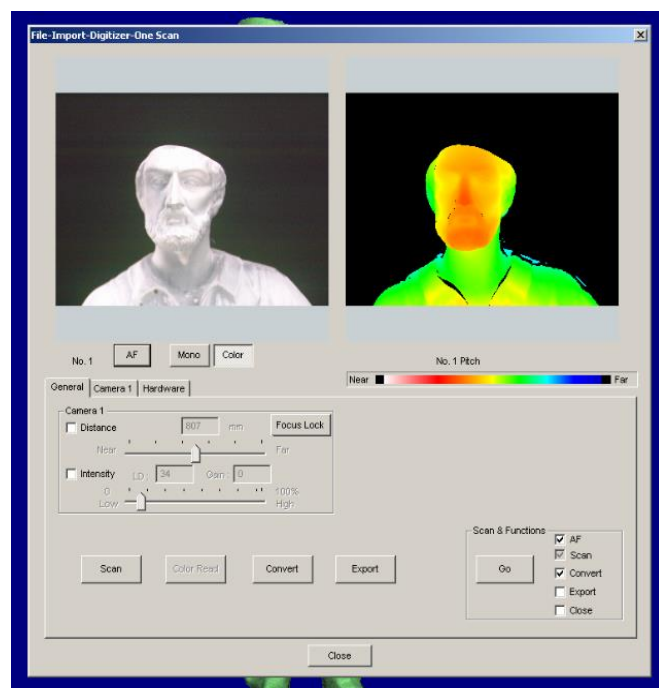
## Erstellen des 3D-Modells im Robotik-Labor der Hochschule Aalen:



Versuchsaufbau:  
Kamera mit Figur auf dem Objektträger

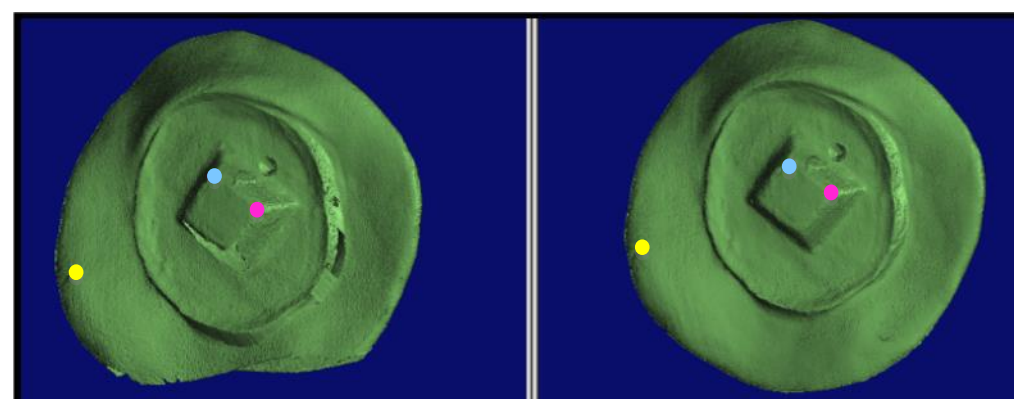


Besprühen der Objekte mit einem Entwicler



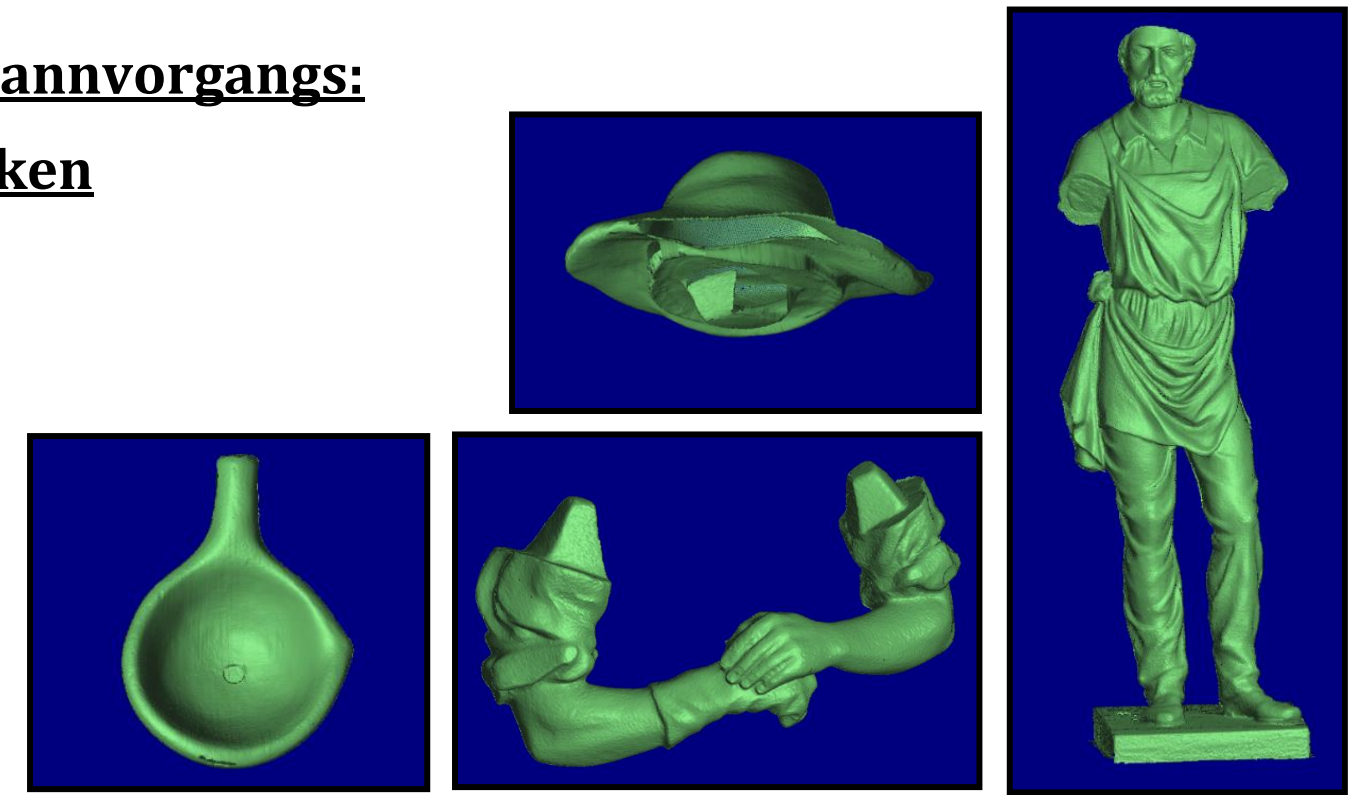
Einscannen mit dem  
Polygon Editing Tool

Zusammenfügen der Einzelscans zu einem  
Gesamtbild



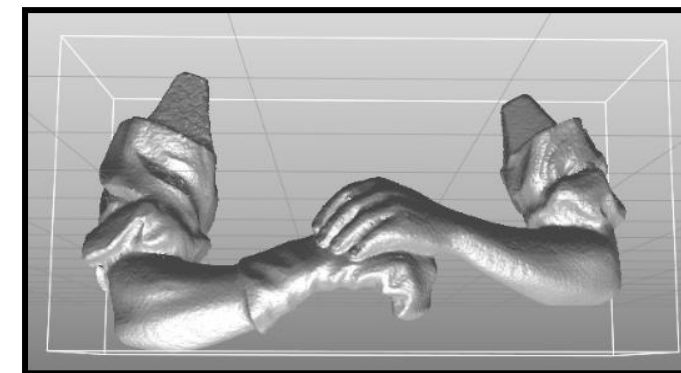
## Ergebnis des Scannvorgangs:

### 3D-Vektorgrafiken der Figurteile

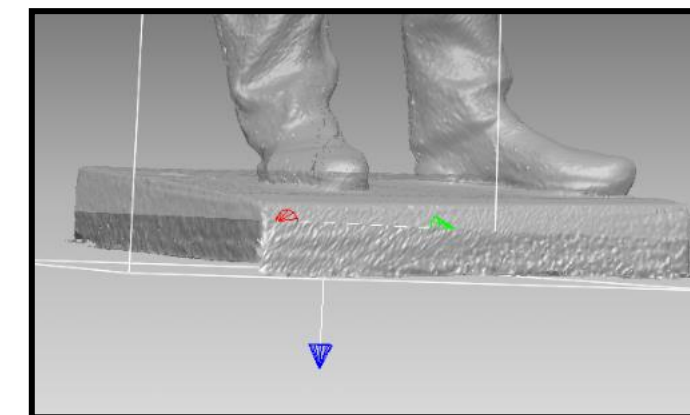


## Bearbeitung der Vektorgrafik mit Rapid Form:

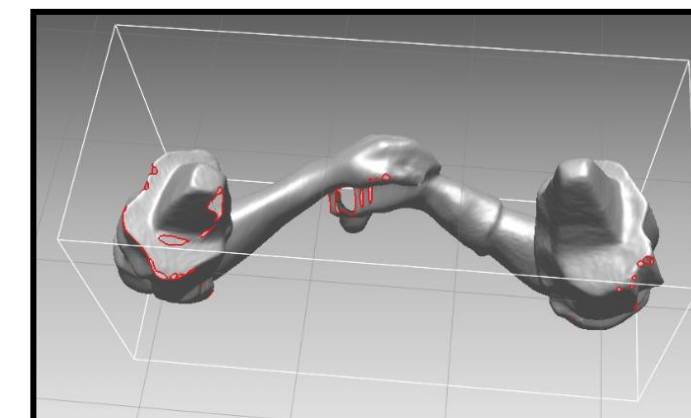
ausgefüllte  
Punktwolke  
in Rapidform



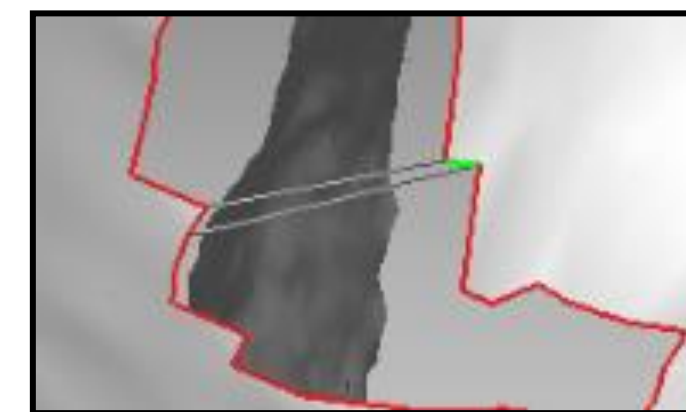
Zuschneiden  
des Sockels



verbliebene  
Löcher  
(rot umrandet)



Schließen der Löcher  
mit dem Bridge>Hole-  
Befehl



## Ergebnis der Bearbeitung:

„igs“-Dateien zur weiteren  
Bearbeitung mit CAD-Programmen

